

# 株式会社リンクジャパン

## 事業説明

# 株式会社リンクジャパン 事業紹介

- ・ 企業概要
- ・ 導入実績
- ・ 市場背景
- ・ 会社紹介

IoT技術で社会課題を解決し、  
本格スマートライフを実現する



営業



事務



経理



開発



サポート



人事



*And You*

# 50名超のメンバーが活躍中！！

## ● 企業理念

価値あるモノを創造し、価値あるサービスを提供する

## ● 会社概要

所在	本社: 東京都港区芝4-7-1-6F 支店: 福岡県福岡市博多区博多駅東2-9-5-4F
設立	2014年 (IoT元年2017年)
資本金	3.7億円 (資本準備金を含む)
HP	www.linkjapan.co.jp
Mail	contact8@linkjapan.co.jp
電話	050-3786-8833

**NEXT STAGE** 2027年までの上場を目指し、邁進中!

## message

リンクジャパンはIoTとスマートホームのために生まれた会社です。  
オープンイノベーションで、IoT製品と人と組織をリンクし、今までにない価値あるモノとサービスの創造にフォーカスしています。設立以来、常にユーザーファーストの視点で、数々の国内初IoT製品をリリースしてきました。各領域でNo.1を目指すリンクジャパンは、これからもIoTで社会課題解決とスマートライフの実現のため走り続けます。



KACHIYASU SHINICHI

## CEO 河千泰 進一

### ● 人物像

- ・IoTはライフワーク
- ・寝ている時以外は基本IoTの事を考えている

### ● 尊敬する人

- ・スティーブ・ジョブズ(Apple創業者)
- ・イーロン・マスク (テスラ,スペースX創業者)

## 住宅の全てをリンクする プラットフォーム

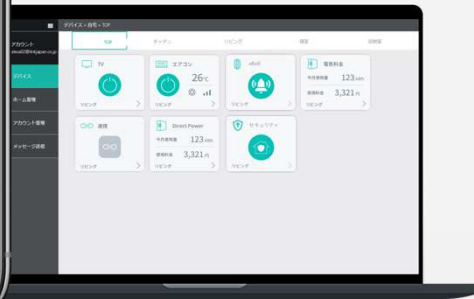


統合APP

# HomeLink



▼物件管理も可能



# 株式会社リンクジャパン 事業紹介

- ・ 企業概要
- ・ 導入実績
- ・ 市場背景
- ・ 会社紹介

## Home IoTテクノロジー企業 UX × 技術力

※業界とは法人向けスマートホームサービス事業を展開しているプラットフォーム企業

導入シェア  
**No.1**

新築物件導入率

ヘルスケア同時提供  
**業界唯一**

スマートホームと  
ヘルスケアサービスを融合

アプリ評価  
**No.1**

業界アプリレビュー比較

IoTチップ提供  
**業界唯一**

パートナー製品を  
簡単にIoT化

他社製品 連携数  
**No.1**

インターネット上公開済み情報

ソフト & ハード  
**業界唯一**

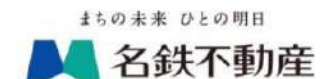
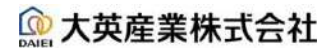
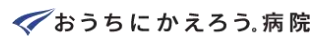
自社ハードウェア  
設計製造能力

運用期間  
**No.1**

国内初のスマートホーム専門企業

デバイス出荷台数  
**業界最大**

スマートデバイスの  
出荷・販売実績





## ALSOX



屋外カメラ **ライセンス**

カメラ・アプリの開発でセキュリティサービス連携

## MIWA



スマートロック/ハブ **ハブ**

専用ハブを開発し、遠隔からスマートロックを開錠

## IRIS アイリスオーヤマ



IoT対応家電 **ライセンス**

HomeLinkから冷蔵庫内の画像を確認可能

## NORITZ



IoT対応給湯器 **クラウド**

APIによるアプリ間連携でHomeLinkから操作可能

**IoTチップ**

独自チップ内蔵によるIoTデバイスの開発サポート

## 三和シャッター



電動シャッター **IoTチップ**

IoTチップ提供による電動シャッターを遠隔操作

## Panasonic



AiSEG2 **クラウド**

エコネット対応家電の情報を取得可能

## PARAMOUNT BED



Active Sleep **クラウド**

睡眠状態に応じて家電を自動制御

## nishikawa



温熱治療機 **IoTチップ**

遠隔やタイマー操作で治療機を自動制御

**クラウド**

APIを用いたサーバー間連携

**ライセンス**

プラットフォームの提供

**ハブ**

専用ゲートウェイの開発

**KOIZUMI**  
— 違う発想がある

**nasnOs**

**JIMBO**

**MEDIOTECH**

**Rinnai**

**OSAKI**

**SEKISUI**  
積水化学工業株式会社

**IWASAKI**  
岩崎電気株式会社

**アイホン**

**SHARP**

**ENECHANGE**  
CHANGING ENERGY FOR A BETTER WORLD

HEMSゲートウェイによる連携



TV・Web・新聞・雑誌・ラジオで年間 800 以上の紹介実績

2021年度



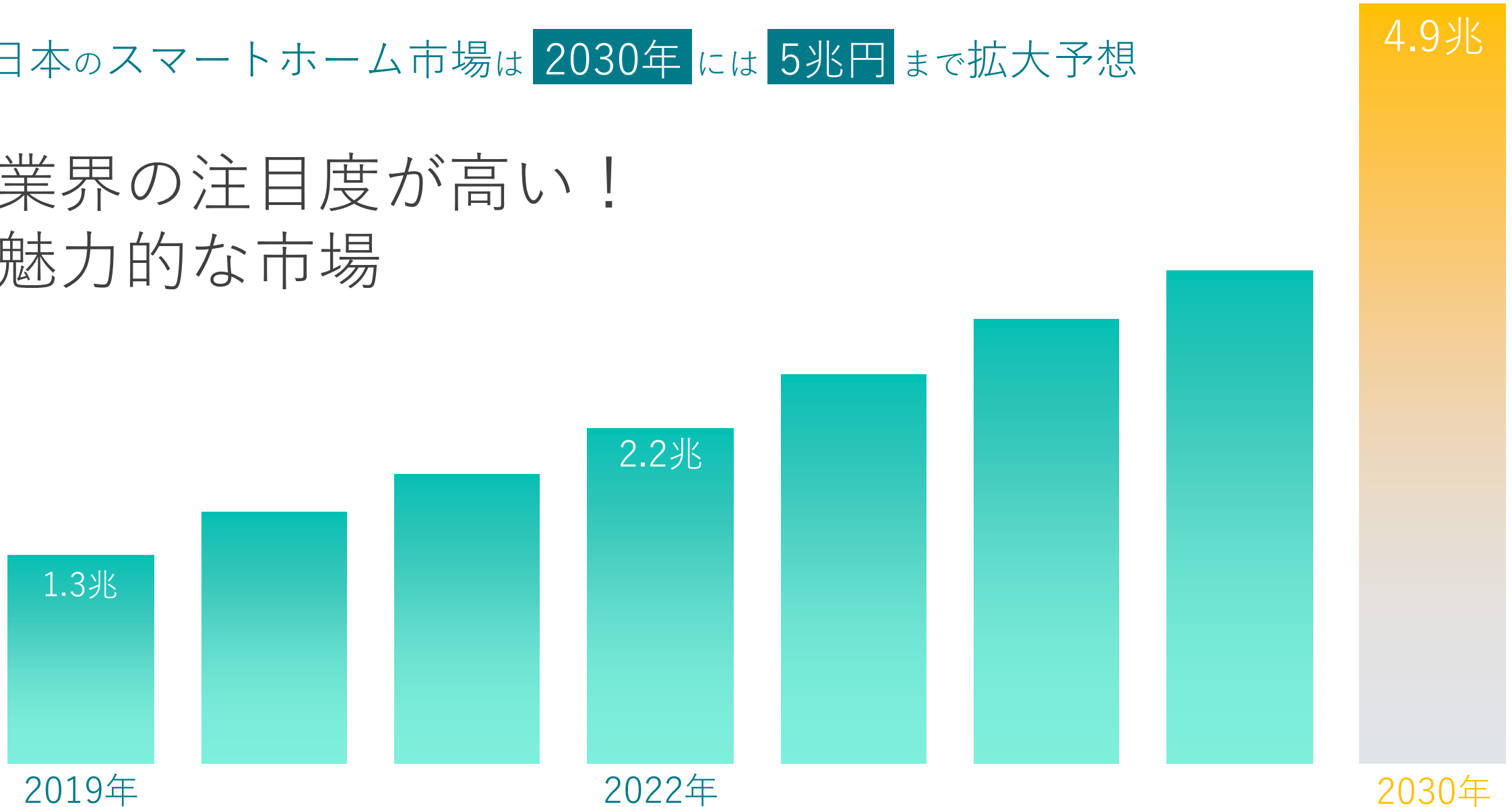
Get Navi・1月刊Smart House・全国賃貸住宅新聞・電気新聞・高齢者住宅新聞・介護新聞・シニアビジネスマーケット・IoTmedia・@IT・シルバー新報・月刊住宅ジャーナル・真剣ハウジング・不動産テックラボ・介護ロボットONLINE・リフォーム産業新聞・住宅新報・電子デバイス産業新聞・家電watch・@DIME・週刊SPA・&GP・LINENews・財經News 他、他多数でご紹介いただいています。

株式会社リンクジャパン  
事業紹介

- ・ 企業概要
- ・ 導入実績
- ・ 市場背景
- ・ 会社紹介

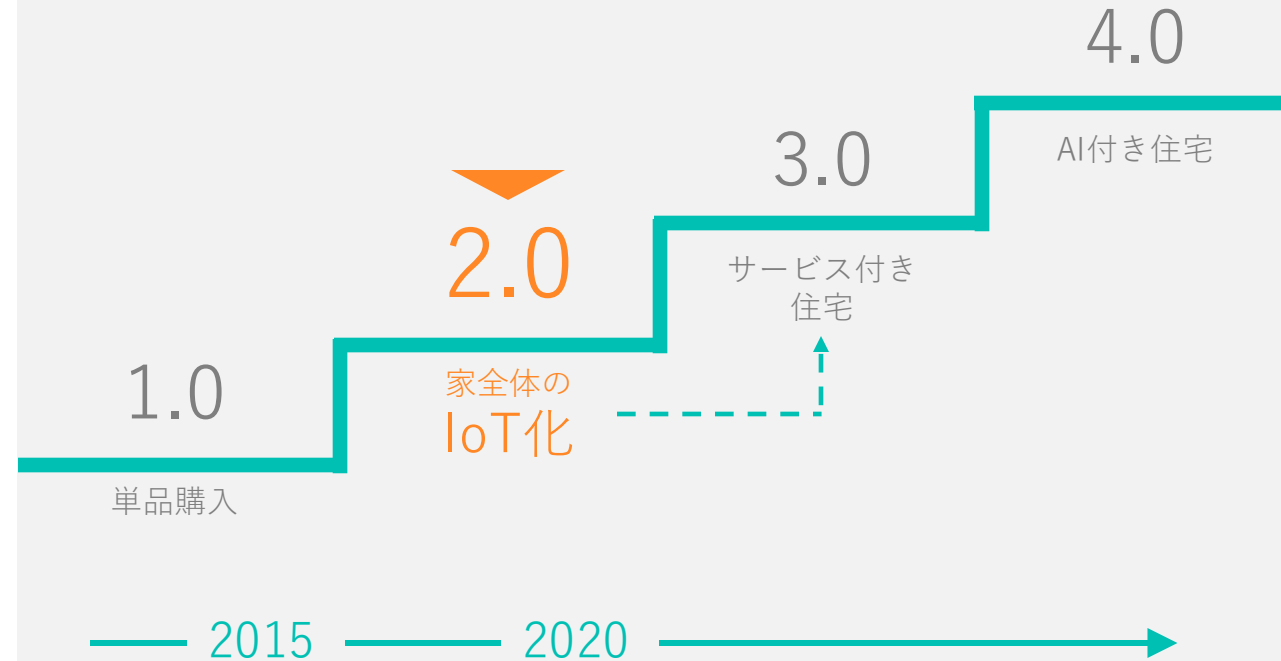
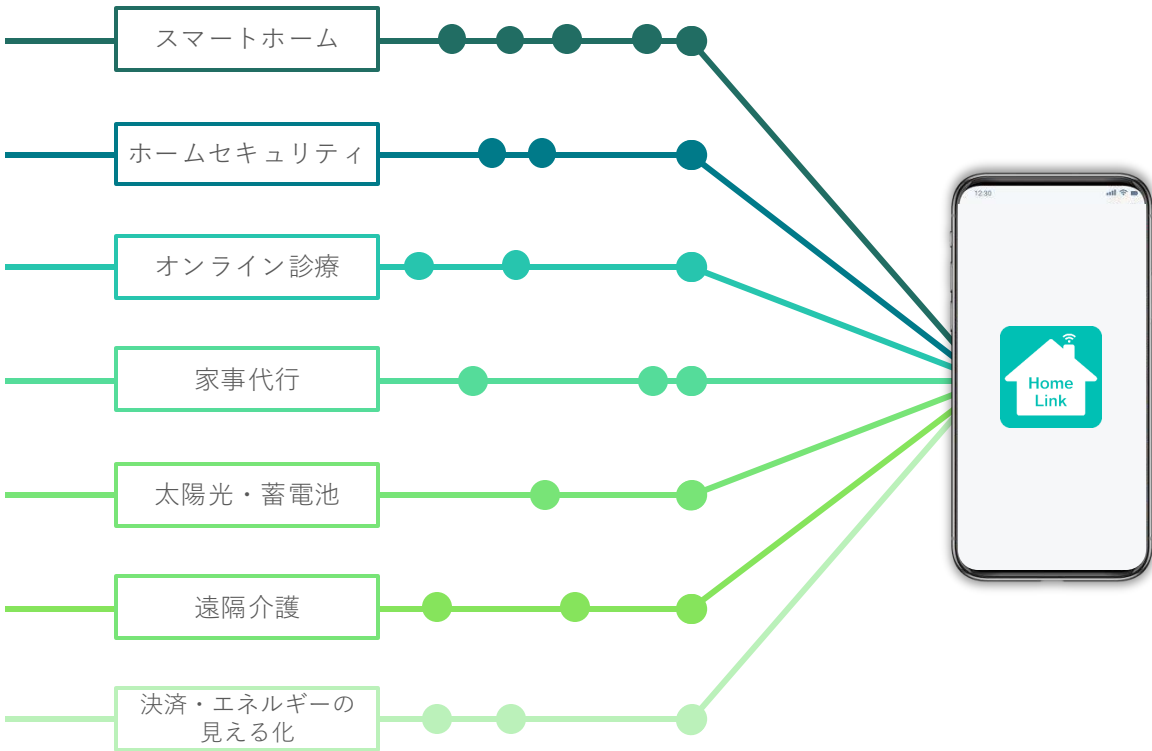
日本のスマートホーム市場は **2030年** には **5兆円** まで拡大予想

業界の注目度が高い！  
魅力的な市場



※ 2020年版 スマート端末連携のホームIoT、健康、セキュリティ関連サービス市場動向

## 住宅に関わる全てのサービスは HOME OSに統合され



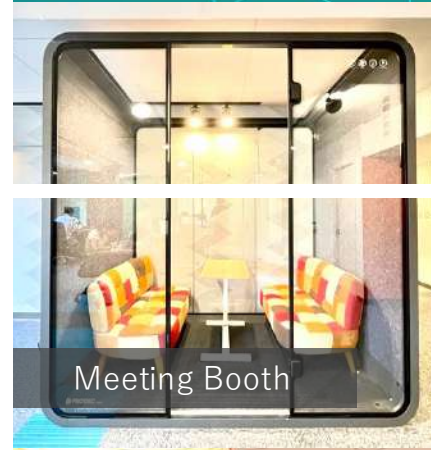
家はスマホのように  
アップデートできるようになる

株式会社リンクジャパン  
事業紹介

- ・ 企業概要
- ・ 導入実績
- ・ 市場背景
- ・ 会社紹介



Entrance



Meeting Booth



Meeting Room



Working Space



Rest Space



Meeting Room



KACHIYASU SHINICHI  
CEO 河千泰 進一

リンクジャパンは2014年に、業界に先駆けてスマートホームIoT事業を行ってきました。様々の困難を乗り越えながら、「IoTで社会を変えたい」という思いを一心に、4年連続300%増の高速成長を成し遂げることができました。

「IoTで価値あるモノを創造し、価値あるサービスを提供したい」を理念に、様々な社会問題へ貢献したいと考えています。その為にはIoTの力を信じ、共に未来を描ける仲間が必要です。スキルや報酬だけでなく、人間としても成長していくには、仕事にやり甲斐と使命感を見い出さなければなりません、これに共鳴できる方を我々は仲間として割隔てなく暖かく迎え入れます。

そして、「適材適所」をモットーに、優秀な仲間が実力を発揮しやすいフラットな職場環境を用意しています。出る杭を打つのではなく、杭を伸ばすためです。

2017年はIoT元年と言われており、今後も加速が予想されています。2030年には各種機器のIoT化率は8割を超え市場規模は400兆円を超えと言われています。一緒に新しい時代を作りましょう。

## 社員からのメッセージ



プロジェクトマネージャー

WANG KEISHI  
王 慧芝  
【2018年 入社】

私は前職がツアーガイドと、全く違う業界から未経験で入社しました。どんな仕事にも大変さはありますが、LinkJapanはいつも支えてくれる仲間がいて、安心して仕事をできる職場である事が大変ありがたいと感じています。現在は、プロダクトマネージャーの資格を取得し、更によりがいと楽しさを持って業務に取り組んでいます。「皆と一緒に挑戦できる環境がここにある。」是非、私たちと一緒に働いてみませんか？



法人営業

TSUCHIHASHI TERUYUKI  
土橋照之  
【2021年 入社】

前職は中国で講師の仕事をしていましたが、「何か新しい挑戦がしたい。」と仕事を探していたところ、ご縁あって、入社いたしました。感性で物事を捉えられる方なので、LinkJapanの可能性の大きさに直ぐに気付く事ができました。我武者羅にやった入社1年目は今まで生きてきた中で、もっとも早く感じた1年を過ごし、今では少しずつ成果が出て来て、やり甲斐と達成感を感じられるようになってきました。自身の企画をメンバーの皆さんとブラッシュアップし、提案した結果、お客様に喜んで頂ける瞬間が何より嬉しいです。これからも、この瞬間の為に頑張っていこうと思います。



## フランクな コミュニケーション

リンクジャパンでは、役職や先輩・後輩、一切関係無く、相談したい人いつでも相談できる環境です。

## 全員が精鋭であり チームプレイを重要視

個性豊かなメンバーが終結しており、互いの得意分野も多種多様です。お互いにシナジーを起こしながら、少数精鋭のチームとして形成されています。



## 常に成長 自分をアップデート

様々な事に挑戦できる環境であり、課題をクリアしながら、常に自身の成長を実感することができます。

## 適材適所で 活躍できる職場

能力の優劣ではなく、適材適所をモットーとしており、一人一人が最大限の能力を発揮して、活躍できるように人員配置を行っています。

# NEXTリンクジャパン

“オープンイノベーションプラットフォーム”で  
新たな価値を創造



国内初のIoT専門企業



[www.linkjapan.co.jp](http://www.linkjapan.co.jp)