

# eSensor 利用マニュアル

## 目次

目次 .....	2
1. セットアップの前に.....	3
ユーザー様にご用意いただくもの .....	3
Wi-Fiルーターの設定を確認.....	3
アプリをインストール.....	4
アカウントを登録 .....	4
2. デバイスのセットアップ .....	5
eSensorをセットアップ.....	5
※セットアップに失敗した場合（手動セットアップのお試し） .....	7
4. その他の設定 .....	9
連動設定.....	9
5. よくある質問 .....	10
セットアップができない.....	10
再設定したい.....	10
本製品のランプの状態を教えてください.....	10

## 1. セットアップの前に

### ユーザー様にご用意いただくもの

- 常時接続できるWi-Fi環境（2.4GHz帯）
- スマートフォンまたはタブレット（パソコンではご使用いただけません）

### Wi-Fiルーターの設定を確認

以下の設定項目をご確認ください。

項目	設定	備考
2.4GHz帯	有効	セットアップ時のみ2.4GHzにする必要があります
パスワード（暗号化キー）	半角英数字のみ使用	32桁以上は対応していません
認証方式	WPA/WPA2	WEPには対応していません
MACアドレスフィルタリング	無効	
IPアドレス	自動割り当て	
プライバシーセパレータ	無効	

#### ※プライバシーセパレータについて

ルーターのメーカーや機種により、[AP隔離] [SSIDセパレータ] [APアイソレーション] [ネットワーク分離]と表示の場合もあります。有効になると、ルーターを介してスマホと本製品と通信できないため、無効にする必要があります。

#### ※モバイルルーターをお使いの場合

Wi-Fi暗号化強化（PMF）もしくはプライバシーセパレータという項目がONになっている場合は、OFFにご変更ください。

## アプリをインストール

以下のQRコードを読み込むか、ストアにて「eHome（イーホーム）」と検索し、アプリをインストールしてください。



【iOS】

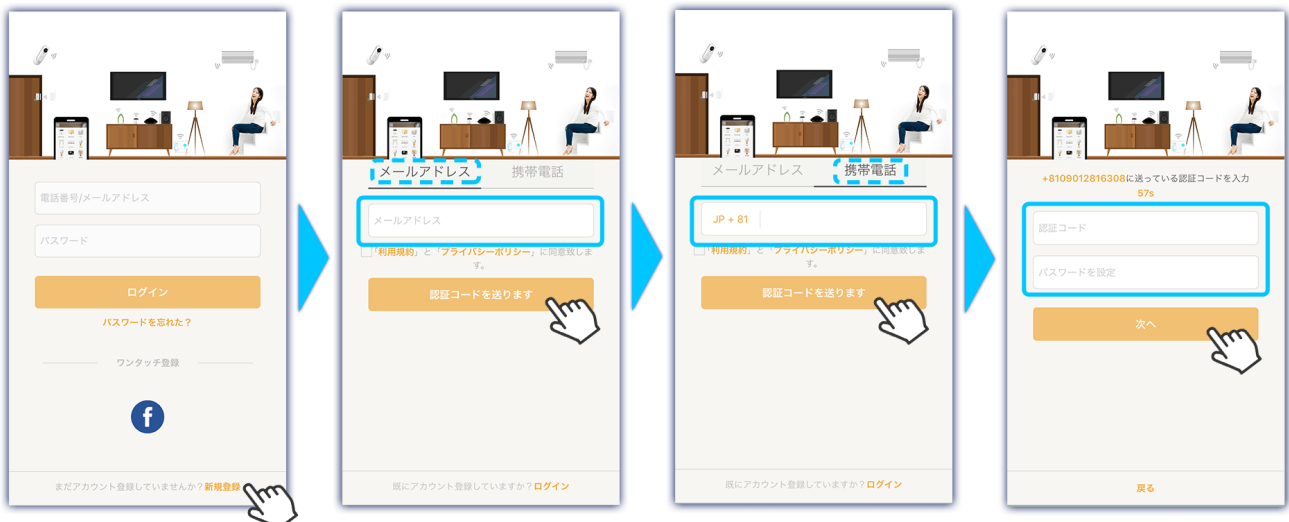
【Android】



- ※iOS8.0、Android4.0以上をサポートしています。
- ※位置情報をONにしてください。
- ※Androidは権限を全て「許可」を選択してください。

## アカウントを登録

- ① アプリを起動し、画面下の「新規登録」をタップします。
- ② 登録に使用するアカウントを、「メールアドレス」、「携帯電話」を選択します。  
 ※メールアドレスに（\_@.-）以外の記号がある場合は登録できません。  
 ※Facebookアカウントは利用できません。  
 ※携帯電話の場合、先頭の0を省略したハイフン無しの番号を入力してください  
 （例. 080-1234-5678の場合「8012345678」と入力）
- ③ 登録した先に認証コードが送られるため、認証コード入力後、パスワードを設定してください。



動画マニュアルを以下よりご確認ください。(アカウント登録 ~ セットアップまで)

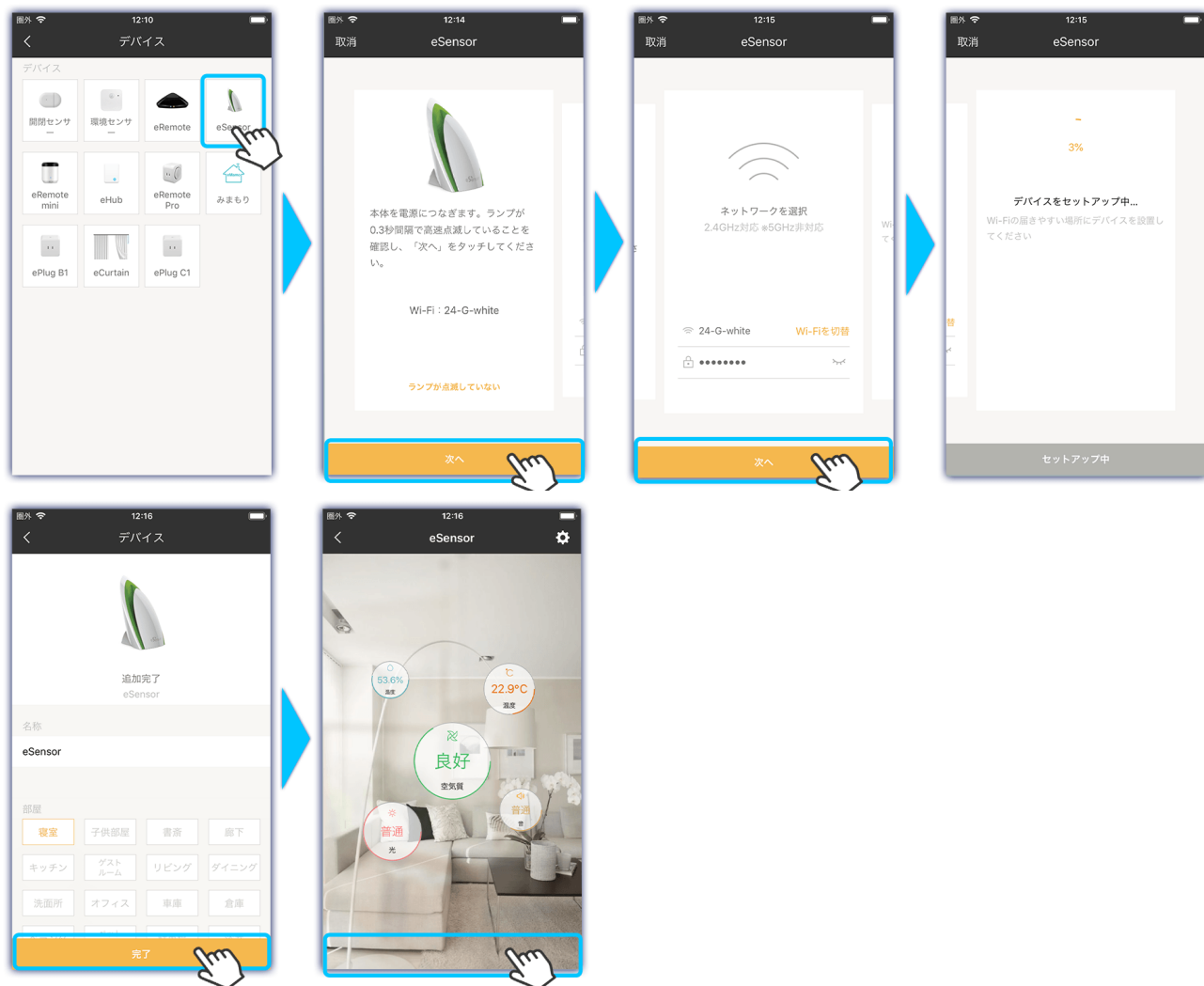
<https://youtu.be/OM6kemGwYVY>

## 2. デバイスのセットアップ

### eSensorをセットアップ

以下の手順よりセットアップを行なってください。

※Wi-Fiを2.4GHz帯に接続してください。



2台目以降は、ホーム画面右上に表示される[+]からデバイス追加をおこなってください。

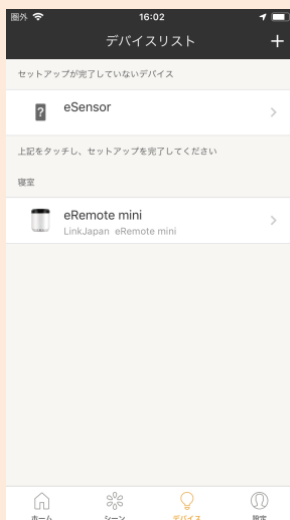
## ！ セットアップ失敗時に本製品のランプが消灯している場合

アプリの画面上で「セットアップに失敗しました」と表示されていても、本製品のランプが消灯している場合、セットアップが完了している可能性があります。

※失敗時にランプが点滅している場合は、次ページの手動セットアップをお試しください。

以下の①～④の手順でセットアップを完了することが可能です。

- ① 一度、本製品の電源を抜き差しします
- ② eHomeアプリをバックグラウンドより閉じ、再起動させます
- ③ トップ画面下の「デバイス」をタップし、デバイスリストを表示させます
- ④ デバイスリスト画面にて上から下へとスワイプして更新し、下図のように“セットアップが完了していないデバイス”として本製品が表示されている場合、タップするとセットアップ完了です



※上記の手順で表示されない場合は、Wi-Fiルーターを再起動してもう一度お試しください。

手順動画を以下よりご参照ください。

<https://youtu.be/O12uyR8GkbE>

## ※セットアップに失敗した場合（手動セットアップのお試し）

① 「別の方法（手動セットアップ）を試す」をタップし、本体のリセットボタンを長押しし、ランプを0.3秒間隔の高速点滅にし、「次へ」をタップします。

再度リセットボタンを長押しすると断続的にランプが点滅し、「次へ」をタップします。

② 画面下の「Wi-Fiを選択」をタップすると、端末のWi-Fi設定画面に切り替わります。



③ Wi-Fi設定画面にて「BroadlinkProv」をタップし接続し、eHomeアプリを再度開きます。

④ eHomeアプリにて接続するWi-FiルーターのWi-Fi名（SSID）をタップします。



- ⑤ パスワードを入力し、「次へ」をタップすると、再度セットアップが開始されます。Wi-Fi選択画面が出てきたら、再度お使いのWi-FiルーターのWi-Fi名（SSID）に接続します。正常に完了すると追加完了画面が表示され、セットアップ完了です。



※セットアップ中に“元のWi-Fi：（接続するSSID）へ接続してから、こちらへ戻ってください”と表示されたら、「設定」をタップしスマホのWi-Fi設定にて該当のWi-Fiを選択し、再度eHomeアプリへ戻ってください。

※セットアップに失敗して、本体のランプが消灯している場合は、[こちら](#)にお進みください

※上記の方法でもセットアップに失敗する場合は、ルーターに特別な設定がされている場合があります。

「[Wi-Fiルーターの設定を確認](#)」の項目を再度、ご確認ください。

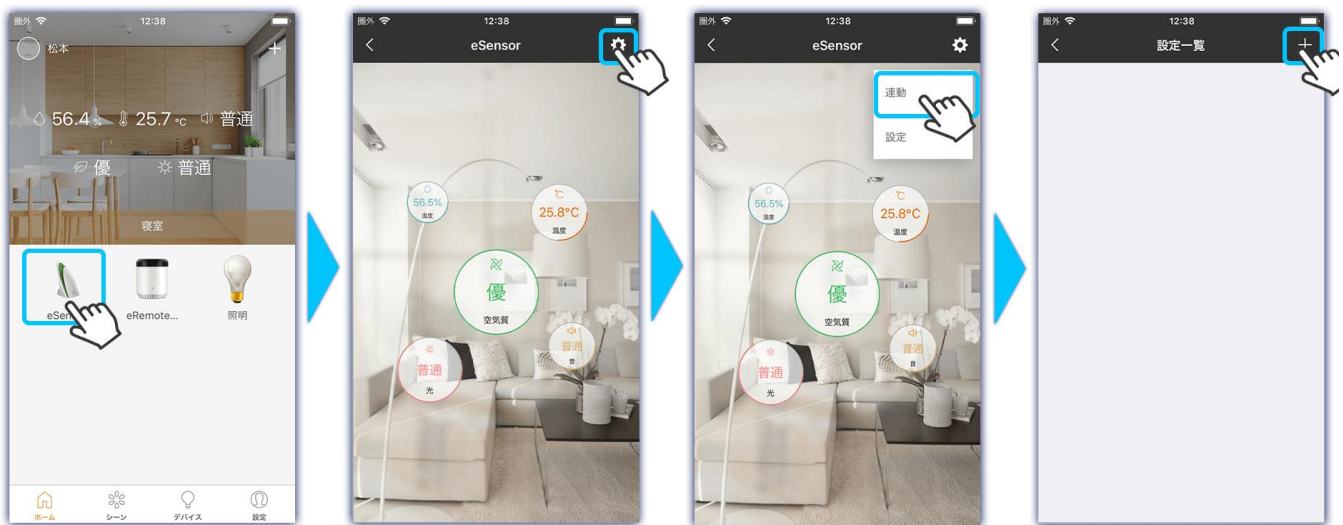


## 4. その他の設定

### 連動設定

連動設定について説明します。今回は【部屋の明るさが暗くなったら、照明をONにする】という連動設定を例に説明していきます。

1. eSensorの画面を開き、歯車マークから連動をタップし、プラスをタップします。



2. 環境設定を開き、連動させたい内容を選択。（今回は光の明るさをトリガーとします）



3. 実行させたい家電を選び、動作内容を決めたら確定を押して連動設定完了です。



## 5. よくある質問

本製品の利用において、うまく設定や操作ができない場合は以下の内容をご確認ください。

### セットアップができない

#### 【スマホの設定について】

- スマホのWi-Fi設定にて、ご使用のWi-Fiルーター（2.4GHz帯のSSID）を選択してから、本製品のセットアップを行ってください。※5GHz帯のWi-Fi（SSID）ではセットアップができません。
- 位置情報をオンにしておいてください。

#### 【Wi-Fiルーターの設定について】

- 「セットアップの前に」の「[Wi-Fiルーターの設定を確認](#)」をご確認ください。

### 再設定したい

以下の手順でリセットを行ってください。

1. 電源が入った状態で、リセットボタンを先の細いもので約6秒以上長押しします。
2. LEDが0.3秒間隔の高速点滅状態となり、リセットされます。

### 本製品のランプの状態を教えてください

以下をご確認ください。

「0.3秒間隔で緑ランプが点滅し続ける」：自動セットアップ待機中です。

「緑ランプが断続的に点滅し続ける」：手動セットアップ待機中です。

「1秒間隔で緑ランプが点滅し続ける」：本製品がWi-Fiネットワークに接続されていません。

「消灯」：Wi-Fiに接続されている状態、もしくは通電オフの状態です。